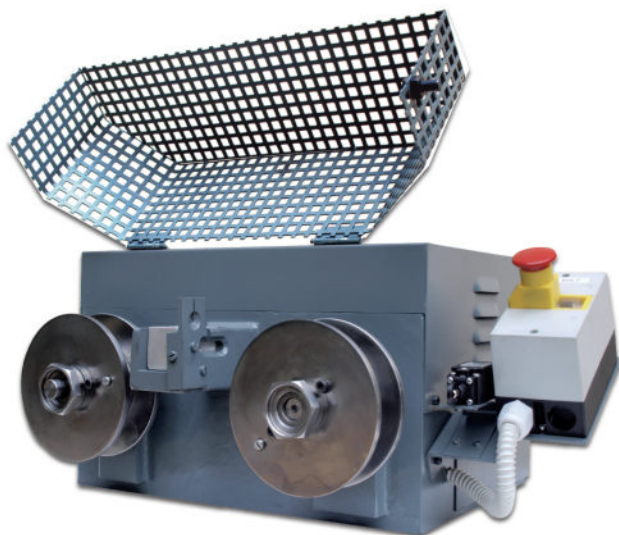


TRAFILATRICE A 1 PASSATA A MOTORE - 1-PASS MOTORIZED DRAW-MACHINE



2501: in corrente alternata • motore monofase o trifase HP 0,5 • giri motore: 1400/M' • velocità di trafilatura variabile da 30 a 55 mt/M' • Ø max del filo da trafilare: 2mm • il cambio della velocità di trafilatura è regolabile agendo sulla puleggia variabile.

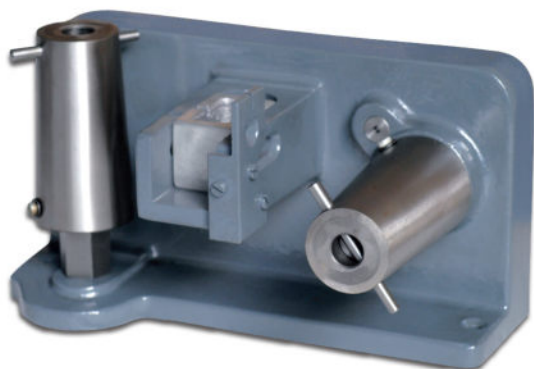
2503: a velocità variabile • motore monofase o trifase HP 0,5 • giri motore: fino a 5000/M' • velocità di trafilatura variabile da 0 a 100 mt/M' (circa) • Ø max del filo da trafilare: 2 mm • il cambio della velocità di trafilatura è regolabile agendo sul potenziometro posto sul pannello di comando.



2501: with alternating current • single-phased or three-phased motor HP 0,5 • speed: 1400 R.P.M. • wire drawing speed: variable from 30 to 55 mt/M' • max Ø of wire to be drawn: 2 mm • the change of the drawing speed is regulated by the variable pulley.

2503: with variable speed • single-phased or three-phased motor HP 0,5 • speed: up to 5000 R.P.M. • max Ø of wire to be drawn: 2 mm • drawing speed: variable from 0 to 100 mt/M' (about) • the change of the drawing speed is regulated by a potentiometer on the control panel.

Modello Model		
2501 / 2501 CE - 2503 / 2503 CE	44x48x22	60

TRAFILATRICE A MANO - MANUAL DRAWING MACHINE



Modello Model		
2801	32x25x18	16